

Nach- bren- ner

Rauchfreies Rösten

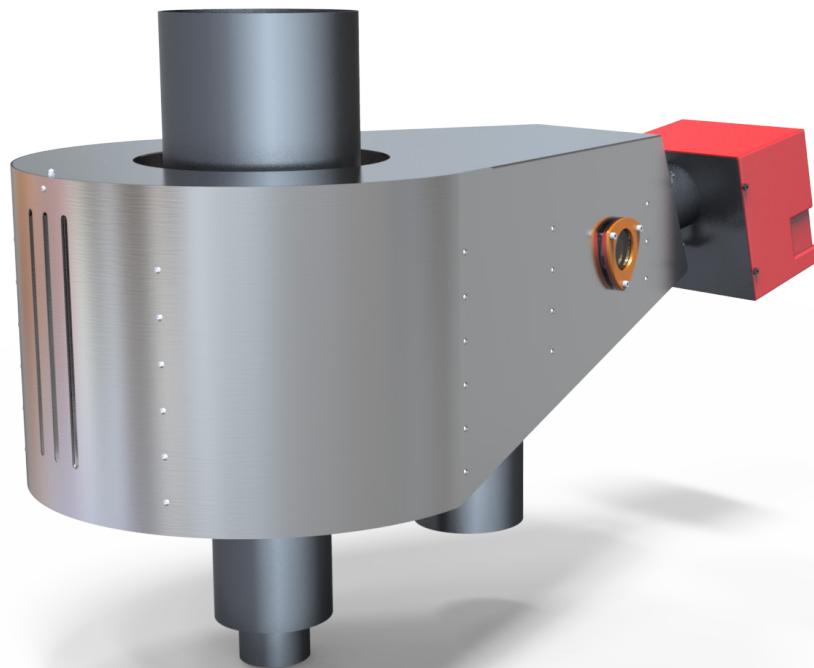
Wenn Sie sich für einen Röster von Coffee Tech entscheiden, können Sie sich darauf verlassen, dass Ihr Produkt technisch ausgereift ist, denn es ist das Ergebnis langjähriger F&E in allen relevanten Aspekten. Das Gerät wird stets für fortgeschrittene und bahnbrechende Technologie stehen, denn unser Ansatz an Innovation und Entwicklung ist das Kernstück unserer Philosophie. Mit unserem Fachwissen in den Bereichen Maschinenbau und Thermodynamik haben wir das Bewusstsein und die Verantwortung für Verschmutzung, Effizienz und den Schutz der Umwelt erhöht.

Als Option für unsere ausgezeichneten Röstgeräte bieten wir einige innovative und hocheffiziente Rauchbehandlungslösungen an. Auf dieser Seite präsentieren wir unsere hocheffizienten Nachbrenner der Ghibli-Produktreihe. Verschmutzung, die beim Kaffeerösten entsteht, Rauch genannt, kennzeichnet sich durch Eigenschaften wie Dampf, flüchtiges Aroma, verdampftes Öl, organischen Staub, Asche und Gase wie Kohlenstoffmonoxid, Stickoxide, Schwefeloxide und andere.

Unser Nachbrenner wurde sorgfältig gestaltet, um diese Gase stark, effizient und präzise zu reduzieren. Die meisten aktuell erhältlichen Nachbrenner wurden so entworfen, dass nur der Rauch aus der Rösttrommel behandelt wird, während der Rauch aus dem Abkühlvorgang unbehandelt bleibt und über ein separates Rohr in die Umgebung abgeleitet wird.

Unser Nachbrenner absorbiert den Rauch aus beiden Quellen innerhalb des Geräts - den aus der Rösttrommel und aus der Kühlgruppe selbst. Das Ergebnis ist Rauchfreiheit - der Rauch wird extern über ein einzelnes Rohr abgeleitet, was die Installation, Wartung und den Betrieb erleichtert.

Die Installation eines Nachbrenners wird sicherstellen, dass Ihr Kamin sauber bleibt und keine regelmäßige Reinigung erforderlich wird, die zu einer beträchtlichen jährlichen Ausgabe werden kann. Eine regelmäßige Inspektion ist jedoch nötig. Zusätzlich stellt ein schmutziges und nicht gewartetes Kamin ein ernsthaftes Brandrisiko für das gesamte Gebäude dar.



Es ist wichtig zu verstehen, dass der Betrieb eines Rösters ohne Nachbrenner und ohne Reinigung des Kamins keine Option ist, dies müssen Sie bei der Berechnung Ihrer Betriebskosten berücksichtigen.

Wer benötigt einen Nachbrenner?

Jeder, der hochwertigen Kaffee produzieren möchte. Für die Produktion von hochwertigem Kaffee sind frische Sekundärluft, eine saubere spezielle und kontrollierbare Flamme und eine hohe Leitungsgeschwindigkeit nötig, viel höher als die Methode des Gasrückführungssystems zulässt. Eine Röstmaschine benötigt also ihren eigenen Brenner und verbrannte Gase und andere Verschmutzungen sollten extern und abseits der Rösttrommel behandelt werden. Aus diesem Grund sollte der Nachbrenner eine separate Einheit sein, der abseits des Rösters platziert ist, nach dem Zyklon/Häutchensammler.

Der Nachbrenner wird direkt über dem Abzug des Häutchensammlers platziert. Diese Anordnung benötigt keine zusätzliche Stellfläche als die, die das Gerät bereits einnimmt.

Wir produzieren Nachbrenner für Röster aller Größen und Kapazitäten, von unserem kleinsten kommerziellen Röster bis zu den industriellen Röstieranlagen. Unser Nachbrenner ist dank der Verwendung bester Materialien und Verarbeitungsqualität sehr langlebig. Diese Geräte sind einem hohen Maß an Oxidation und extremen Bedingungen ausgesetzt, sie verhindern, dass Rauch oder Gerüche nach außen dringen. Das Design heißt Fullflow und erhöht die Resistenz der Aspirationskapazität der Maschine nicht.

In vielen Fällen sparen die Geräte eine messbare Rohr- und Schornsteinlänge ein, um den Rauch abzuhalten, mit dem Nachbrenner hingegen kann das Rohr kürzer sein, da keine Verschmutzung mehr entsteht.

• Sehen Sie sich auch unsere anderen revolutionären Rauchlösungen an

Standardfunktionen

- Auf hohe Beanspruchung und Leistung ausgelegt.
- Effizienter Gasverbrauch
- Sicherer und stabiler CE-zugelassener Gasbrenner
- **Leitet Rauch gleichzeitig aus der Kühlung und dem Abzug ab (Ghibli R15)**
- Niedrige Stickoxid- und Kohlenmonoxid-Emissionen
- Große Inspektionslinse zur Flammenüberwachung
- Äußerst kompakt in der Größe, spart Stellfläche
- Geflanschte Kammer für einfachen Zugriff bei Wartungen im Innenbereich
- Futuristisches und modernes Design.
- Geschützt für Hitzeausbreitung.

Technische Details

Materialien:

Kohlenstoffstahl/Edelstahl/
Aluminium/Keramikisolation bis zu
1200° C

Maße (cm):

64(b) x 134 (t) x 42 (h)
Abzugdurchmesser: 258 mm

Gewicht:

90 kg

Elektrische Spezifikationen:

1-phasig 220-240VAC 300W
50/60 Hz

Technologie & Funktionen



Wartungsfrei



Geringer
Energieverbrauch



Rauchfrei



Umweltfreundliches
Produkt